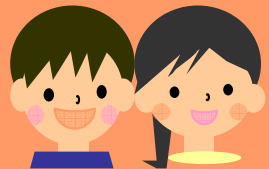
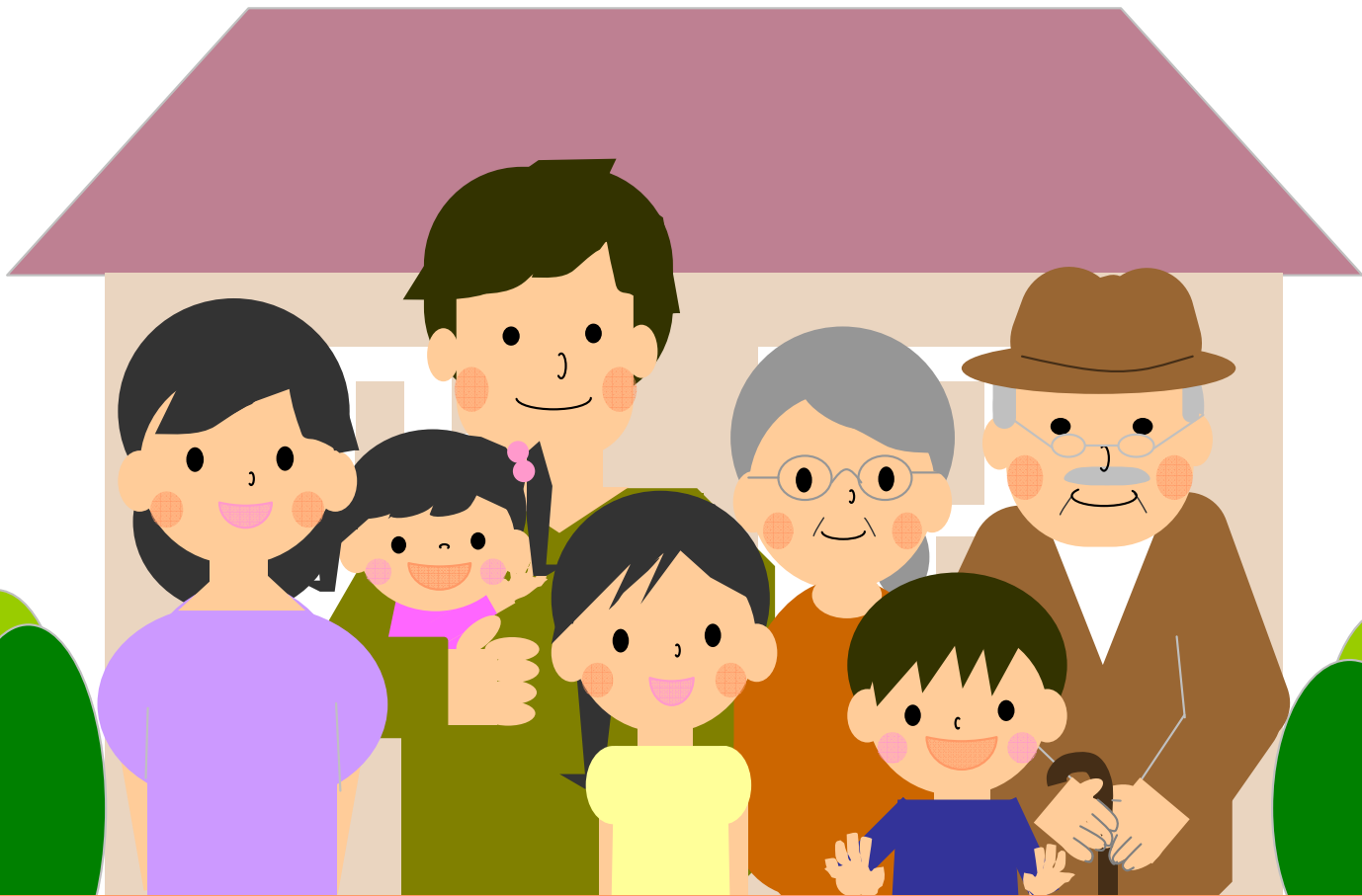




でんき家計簿 のご案内



でんき家計簿って何？

インターネットで毎月の電気使用量や料金をチェックできて、わが家にあった料金メニューや省エネアドバイスを確認できるサービスよ。
電気の使用量や料金をグラフで管理できるのが便利だから、会員登録したの。



(ご使用量の比較)

■ 前年のご使用量 ■ 今年のご使用量
■ 同じご契約容量のお客さまの平均ご使用量

前年と今年の比較ができる

料金グラフ 電気使用量・料金一覧 当月詳細

0000-00000-0-03
秋田
秋川口市坂下町1丁目1 シミュレーション
6月～H24/05月分

07	H22/08	H22/09	H22/10	H22/11	H22/12	H23/01	H23/02
29	31	28	30	31	30	30	30
694	423	483	562	749	678	599	
1943	4,298	4,838	5,626	7,497	6,784	5,997	

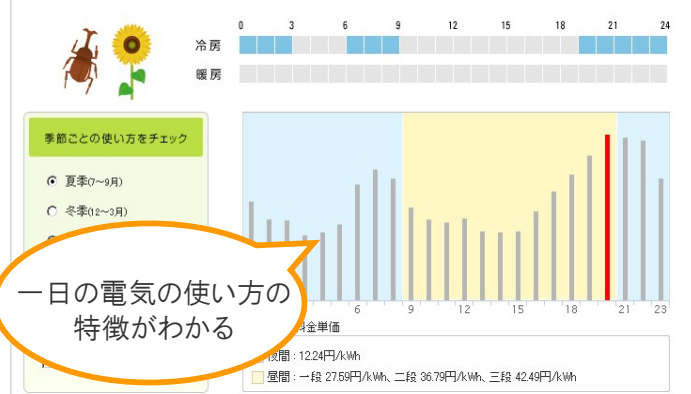
07	H23/08	H23/09	H23/10	H23/11	H23/12	H24/01	H24/02
30	31	32	29	28	29	31	
531	401	456	422	513	783	782	
1312	4,013	4,567	4,227	5,134	7,839	7,829	

2年分の一覧が見られる

CSVダウンロード 一括ダウンロード

電気料金や使用量を去年より減らす方法は調べられるのかな？

「ライフスタイル診断」で、わが家にあった節約手法がわかったわ。



お客さまへのアドバイス

ライフスタイルにあった節約手法などがわかる

料金メニュー

- 電気料金の節約や省エネ
- 電気を使った快適な暮らし

お客さまのライフスタイルにあった電気を使った快適な暮らしのご提案

『最近のエアコンはどうなの?』

<これで解決!>

最新の高効率機種のエアコンは、冷暖房能力が向上していますので、素早く部屋を暖めることが可能です。また、気流をコントロールし「快適性」と「省エネ性」を実現しています。除湿や加温、自動でフィルター清掃する機能が付いたものなど、多彩な機能を持っています。

ガスや灯油も含めた光熱費の使用状況がわかると助かるなあ。

「わが家の光熱費診断」で、ガス・灯油を含めた光熱費の使用状況がわかるのよ。今使っている機器を変更した場合の光熱費もシミュレーションできるの！

暖房

- エアコン(暖房)*
- 電気式床暖房*
- 電気ストーブ、カーペット等*
- 蓄熱式暖房機器*
- その他電気式暖房*
- 電気暖房
- ガス床暖房*

使用年数などの詳細な条件の入力は [こちら](#)

※暖房機器は、合計2台まで選択できます。

照

蛍光灯

光熱費内訳

現在

- 暖房: 金額: 85,800円 / 年間 割合: 30% / 全体
- 暖房
- 冷房
- 給湯
- 調理
- 照明その他

変更後

ご家庭でお使いの機器を変更した場合の光熱費をシミュレーションできる

現在の光熱費(電気・ガス・灯油)の使用状況がわかる

今の料金メニューは、わが家にあっているのかしら？

「料金メニュー比較シミュレーション」で、料金メニューを変更した場合の金額が比較できるのよ。今の料金メニューのままでいいか、さっそくチェックしましょう！

■現在のご契約

年間料金

従量電灯B 138,241円

■変更可能な契約 ※ご契約内容の詳細はコチラ

年間料金

変額

半日お得 136,249円... -1,992円

料金メニュー変更の申込 詳細へ

ナイト10 137,081円... -1,160円

料金メニュー変更の申込 詳細へ

土日お得 139,132円... +891円

詳細へ

結果画面から申込みができる

シミュレーション結果・詳細

【試算対象期間 H23/6 ~ H24/5】

<電気料金グラフ>

(円)

<電気料金の比較(円)>

年月	H23/6	H23/7	H23/8	H23/9	H23/10	H23/11	H23/12	H24/1	H24/2	H24/3	H24/4	H24/5	年間計
従量電灯B	16,165	15,536	11,649	13,294	12,276	14,998	23,074	23,044	21,310	15,118	15,118	16,015	197,597

料金メニューを変更した場合の金額が比較できる

※画面は全てイメージです。

この他にも便利なサービスがあるよ！
詳しくは、会員登録無料の
でんき家計簿で！

でんき家計簿

検索